

Audi 200



OTTO MARTIN
AUTOMOBILE KG
NORDWALL 27 - JÄGERSTRASSE 45
3100 CELLE
TELEFON (05141) 28041



www.audi-klassik.de





www.audi-klassik.de



Der Audi 200. Unsere unkonventionellste Komfort-Limousine.

Dieser Wagen ist etwas eigenwilliger als andere. Mit seiner markanten Form – mit auffallendem Spoiler und neuartiger Scheinwerferanlage. Mit besonders breiten Rädern. Und mit seinem Hochleistungs-Fahrwerk. Eine Limousine, zu der glänzender Zierat nicht paßt. Stoßfänger und seitliche Profilleisten sind schwarz. Und selbst der Chrom scheint matt-silbergründig.

Zu diesem Wagen gehören auch besondere Motoren. Er fährt als Audi 200 5E mit einem 100-kW-Fünfzylinder-Einspritzer (136 PS nach DIN). Oder noch konsequenter als Audi 200 5T mit einem Turboauflader, der die Leistung des Fünfzylinder-Einspritzmotors auf beachtliche 125 kW steigert (170 PS nach DIN). Mit diesem Motor ist der Audi 200 der stärkste Europäer, der die Vorteile des Frontantriebs besitzt.

Nehmen Sie Platz im Audi 200. In seinem Innenraum werden Sie neben seiner luxuriösen Veloursausstattung eine Vielzahl charakteristischer Besonderheiten finden. Da ist z.B. die Armaturentafel mit interessant gestyltem Instrumententräger. Der – auch in der Höhe verstellbare – Fahrersitz. Oder die über der Windschutzscheibe angebrachte Digitaluhr. Daß der Audi 200 auch Annehmlichkeiten wie Servolenkung, Zentralverriegelung oder elektrische Fensterheber besitzt, ist für uns selbstverständlich.

Doch bei all dem Nichtherkömmlichen, in einem ist der Audi 200 konservativ: Er ist ein typischer Audi geblieben. Mit seiner perfekten Technik, seiner sorgfältigen Verarbeitung und seiner langen Lebensdauer.



Audi 200

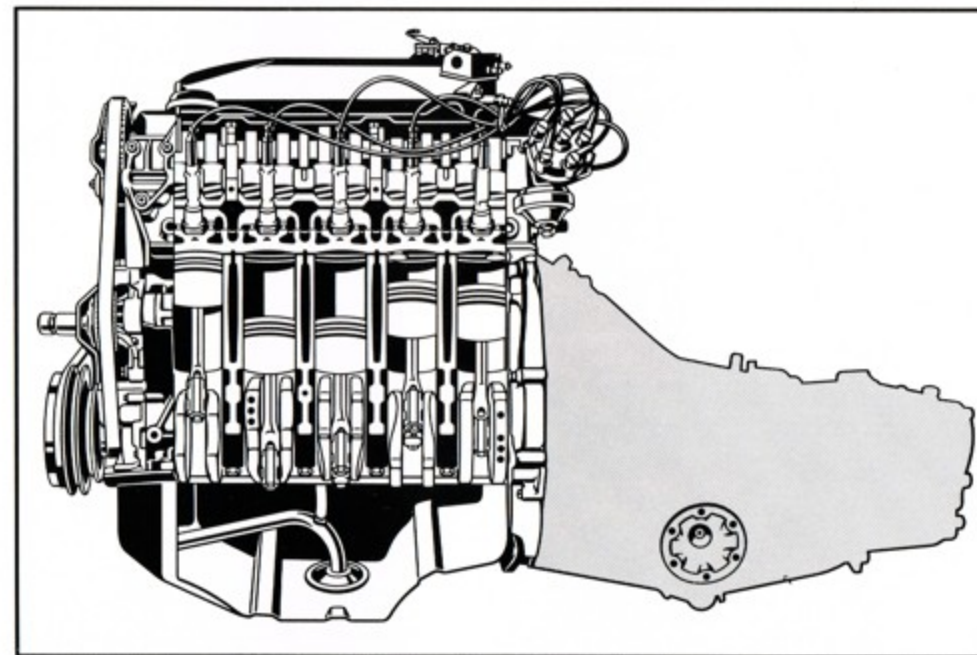
www.audi-klassik.de



Sein unkonventioneller Fünfzylinder-Einspritzmotor ist ein typischer Audi-Motor. In vielerlei Hinsicht.

Für diesen modernen Audi-Motor sind unsere Techniker zum ersten Mal vom geraden Weg abgegangen. Und es hat neben viel Mut langwierige technische Entwicklungen gekostet, um diese Maschine mit ungerader Zylinderzahl zu bauen. Doch es hat sich gelohnt. Denn es ist ein Fünfzylinder-Einspritzmotor entstanden, der Temperament und Lauf-

kultur in sich vereint. Mit seinen 100 kW (136 PS nach DIN) kann er den Audi 200 5 E in 10,6 Sekunden von 0 auf 100 km/h beschleunigen. Und er läßt ihn bis zu 188 km/h schnell sein. Dabei ist er wie jeder richtige Audi-Motor sehr robust und wirtschaftlich.



Der 100-kW-Motor (136 PS nach DIN): unkonventionell durch seine ungerade Zylinderzahl.

Der Turbo-Motor ist die konsequente Weiterentwicklung des Fünfzylinders. Durch ihn wurde es möglich, erheblichen Leistungszuwachs mit typischen Audi-Eigenschaften zu vereinen.

Der Turbo-Lader verhilft dem 2,2-Liter-Fünfzylinder-Einspritzmotor zu erheblich gesteigerter Leistung – 125 kW (170 PS nach DIN), mit denen der Audi 200 5 T in 8,6 Sekunden von 0 auf 100 km/h beschleunigt und eine Spitzengeschwindigkeit von 202 km/h erreicht.

Doch das allein wäre für uns noch kein Grund gewesen, den

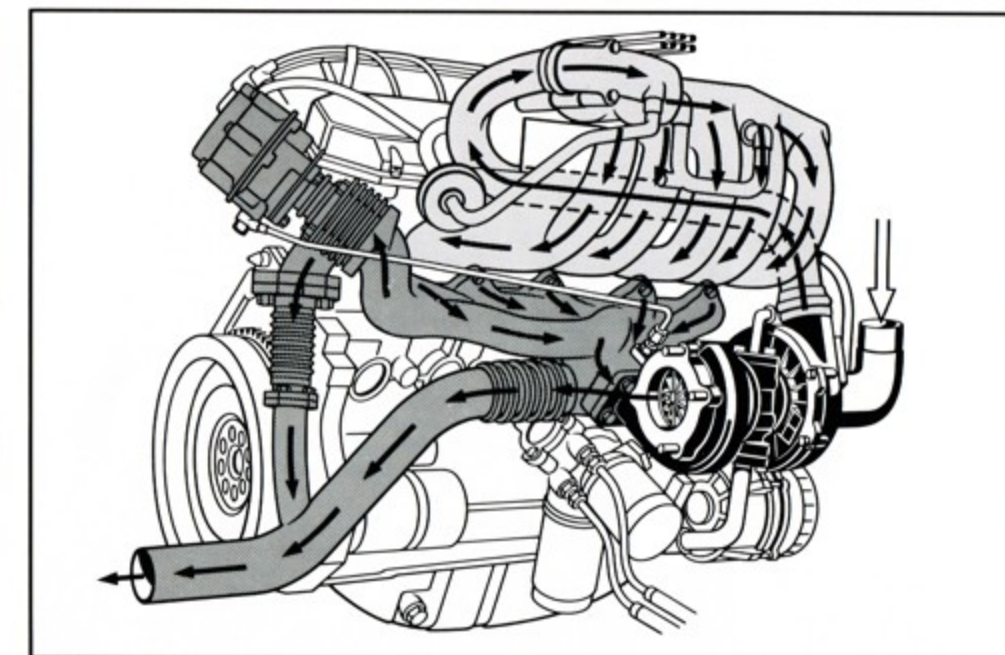
Turbo in einen Audi einzubauen. Erst das Turbo-Prinzip hat es ermöglicht, ohne Hubraumvergrößerung oder Drehzahlerhöhung diese Leistungssteigerung zu erreichen. Und weil so das Gewicht des Triebwerks relativ niedrig gehalten werden konnte, ist auch der Audi 200 5 T für den Auditypischen Frontantrieb mit all seinen Vorteilen gut geeignet.

Gleichzeitig wartet der Audi 200 5 T durch das Turbo-Prinzip noch mit einer ganzen Reihe weiterer Vorzüge auf: Die Abgas-Turbolader-Technologie sorgt für günstige Emissionswerte und macht den Audi-200-Turbo-Motor damit ausgesprochen umweltfreundlich. Wozu auch die durch den Lader geminderten Motorgerausche beitragen. Pluspunkte für den Turbo-Motor liegen jedoch nicht nur im Emissionsverhalten, sondern auch im guten Drehmomentverlauf. Sie spüren die sanfte Kraftentfaltung, die in Verbindung mit dem Frontantrieb – und

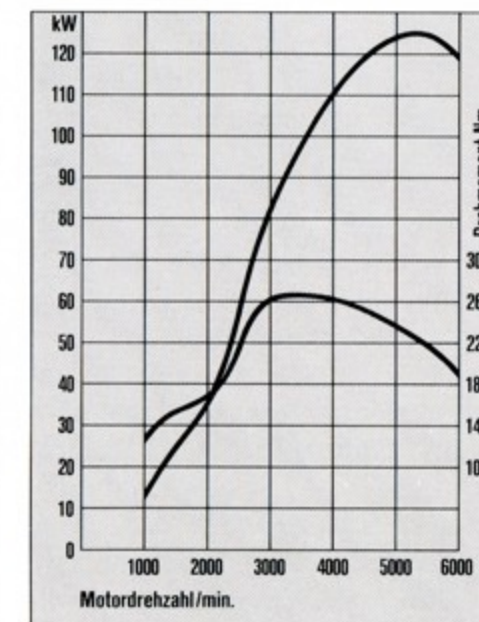
das besonders im Winter – für sehr gutes Fahrverhalten sorgt. Womit bewiesen wäre, daß für diesen unkonventionellen Motor vernünftige Gründe sprechen.

Beide Motoren – der 5 E und der 5 T – sind mit einer elektronischen Zündanlage ausgestattet, die für exakte Einhaltung der Zündzeitpunkte sorgt, was sich positiv auf den Kraftstoffverbrauch auswirkt.

Außerdem sind beide Motoren serienmäßig mit Fünfganggetrieben ausgerüstet. Im Audi 200 5 T ist das Getriebe auf die Turbomotor-Charakteristik aus-



Der Turbolader bringt deutlichen Leistungszuwachs.



Das Leistungs- und Drehmomentdiagramm des Fünfzylinder-Einspritzmotors mit Abgasturbolader.

gelegt und sorgt für ausgezeichnete Fahrleistungen und Beschleunigungswerte. Beim Audi 200 5 E senkt der 5. Gang spürbar Motordrehzahl, Geräuschpegel und Kraftstoffverbrauch.

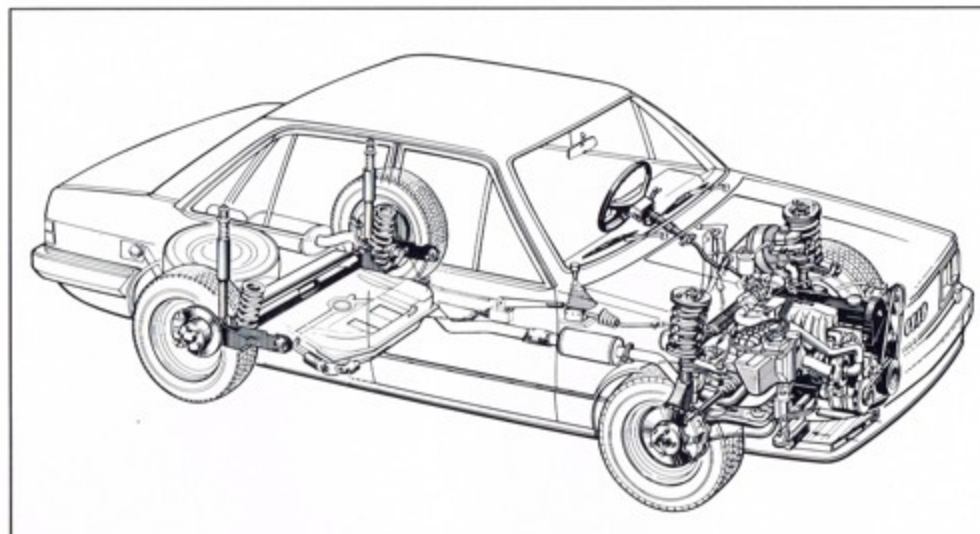
Und Sie fahren sparsam – mit Hilfe der Schaltanzeige im Audi 200 5 E, die aufleuchtet, wenn sich der Motor nicht im verbrauchsgünstigsten Betriebszustand befindet. Durch Schalten in den nächsthöheren Gang arbeitet der Motor wieder im wirtschaftlichen Bereich.



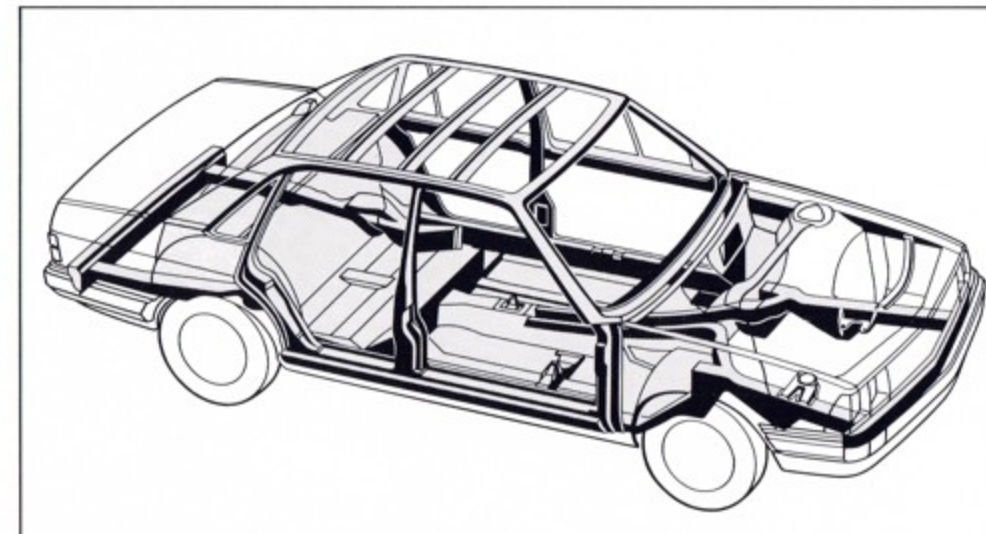
www.audi-klassik.de



Der Audi 200. Unsere langjährige Erfahrung, aufwendige Forschungen und zahlreiche Versuche haben ihm den neuesten Stand der Technik gegeben.



Das Audi 200-Fahrwerk. Mit langem Radstand, breiter Spur und Scheibenbremsen vorn und hinten. Mit Federbeinen vorn und Torsionskurbelhinterachse. Mit Frontantrieb und sehr guter Abstimmung von Dämpfung und Federung.



Die moderne Karosserie des Audi 200. Mit formstabiler Passagierzelle und mit Längsträgern, die sich kontrolliert verformen können.

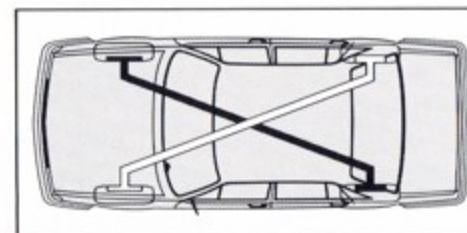
Sein Hochleistungs-Fahrwerk.

Wir haben für den Audi 200 ein eigenes Fahrwerk entwickelt. Ein komfortables Hochleistungs-Fahrwerk, das genau zu dieser Limousine paßt.

Wir wollten sicherstellen, daß Sie in allen Situationen über große Sicherheits-Reserven verfügen können. Und wir wollten erreichen, daß Sie über lange Strecken sehr komfortabel reisen können. Beim Audi 200 vereinen sich die Vorzüge des Diagonal-Zweikreis-Bremssystems mit der Zuverlässigkeit von Scheibenbremsen vorn und sogar hinten, wobei die Scheibenbremsen vorn innenbelüftet und den Fahrleistungen des Wagens angepaßt besonders groß dimensioniert sind. Dimensionen, die ihre Entsprechung in den breiten Niederquer-

schnittreifen finden.

Der lange Radstand, die breite Spur und die gute Abstimmung von Federung und Dämpfung lassen Sie bequem und ermüdungsfrei reisen. Mit seiner Servolenkung steuern Sie den Audi 200 leicht, sicher und mit der hohen Präzision, die seiner Technik entspricht.



Beim Diagonal-Zweikreis-Bremssystem bleibt auch bei Ausfall eines Bremskreises die Bremskraftverteilung zwischen Vorder- und Hinterachse unverändert. An beiden Achsen verbleibt eine Bremswirkung von 50%.

Die Vorteile des Frontantriebs.

Selbst beim stärksten Audi, dem Audi 200 5 T, haben wir den Frontantrieb beibehalten. Seine Vorteile zeigen sich auf jeder Stra-

ße, unter allen Bedingungen: Beim Kurvenfahren werden Sie bemerken, wie zuverlässig der Frontantrieb den Audi 200 hin-

durchzieht. Bei Seitenwind zeigt er unerschütterliche Ruhe und bei nasser oder glatter Fahrbahn besticht sein hervorragendes richtungsstabiles Fahrverhalten.

Vorzüge, die den Audi 200 unter anderem wintertauglicher machen als Limousinen herkömmlicher Bauweise.

Berechnete Sicherheit.

Die Audi-Fahrzeuge würden nicht zur Gruppe der sichersten Reise-Limousinen zählen, wenn die großen aktiven Sicherheits-Reserven nicht mit einer effektiven passiven Sicherheit verbunden wären.

Dazu gehört die Karosserie-Konstruktion mit der formstabilen Passagierzelle. Neuartige Längsträger vorn mit sorgfältig berechnetem Aufprallverhalten schlucken ein erhebliches Maß an Stoßenergie. Die voluminösen Türen sind mit einer besonderen Sicherheitsschließung ausgestattet, die ungewolltes Aufgehen bei einem Unfall weitgehend verhindert.

Zahlreiche Crashtests haben nicht nur die Wirksamkeit der Knautschzonen des Audi 200 bewiesen, sondern auch die Ent-

wicklung einer sehr formstabilen Passagierzelle ermöglicht. Der Innenraum des Audi 200 ist frei von scharfen Ecken und Kanten. Die Armaturentafel besteht aus flexiblem und verformbarem Material. Und die Lenksäule ist durch ein Ausklinkelement und eine verformbare Halterung weitgehend gegen ein gefährdendes Eindringen in den Fahrgastraum gesichert. Das Lenkgetriebe ist zudem stoßgeschützt hinter der Vorderachse plaziert.

Außerdem sind die Sitze des Audi 200 stabil verankert und vier Sitzplätze mit Kopfstützen und Automatic-Sicherheitsgurten ausgestattet. Für den mittleren Fondsitz gibt es einen statischen Beckengurt.



Der Audi 200. Höchster Komfort und eine Menge unkonventioneller Annehmlichkeiten.

Die Annehmlichkeiten in diesem Wagen werden auch den Anspruchsvollsten überzeugen. Die luxuriöse Velours-Ausstattung gibt dem Innenraum sein erlesenes Gepräge. Nehmen Sie Platz. Sie werden feststellen, wie bequem der Audi 200 ist. Der Fahrersitz ist in der Höhe verstellbar. Und für die Armaturentafel haben wir eine neuartige Lösung gefunden. Mit einer Instrumenten-Anordnung, die für Sie am hilfreichsten ist. Selbst die Quarz-Digitaluhr hat einen neuen Platz gefunden: Die Zeit lesen Sie oberhalb der Windschutzscheibe zwischen den in der Dachverkleidung versenkten Sonnenblenden ab. Eine Fahrt im Audi 200 wird Sie restlos überzeugen. Sie fahren gelassen – Dreipunkt-Automat-Gurte und Kopfstützen gibt es vorn wie auch im Fond –, ruhig – durch unsere aufwendigen Schallschluckmaßnahmen – und komfortabel.

Auf Hebeldruck öffnen und schließen sich die Fenster. Eine Servolenkung entlastet Sie beim Rangieren und Parken. Das Belüftungs- und Heizsystem ist sehr wirkungsvoll. Der ständige Luftaustausch – die Düsen reichen über die gesamte Breite der Armaturentafel – sorgt dafür, daß Sie auch auf langen Fahrten nicht so schnell ermüden.

Auch an die Bequemlichkeit der Mitreisenden ist gedacht. Der Audi 200 hat neben drei Leseleuchten auch zwei Aschenbecher und Zigarrenanzünder für die Fondpassagiere. Dazu kommen ausklappbare Ablagetaschen in den Rücklehnen der Vordersitze und zwei bequeme Ruhekissen.



Die übersichtlich gestalteten Armaturen.



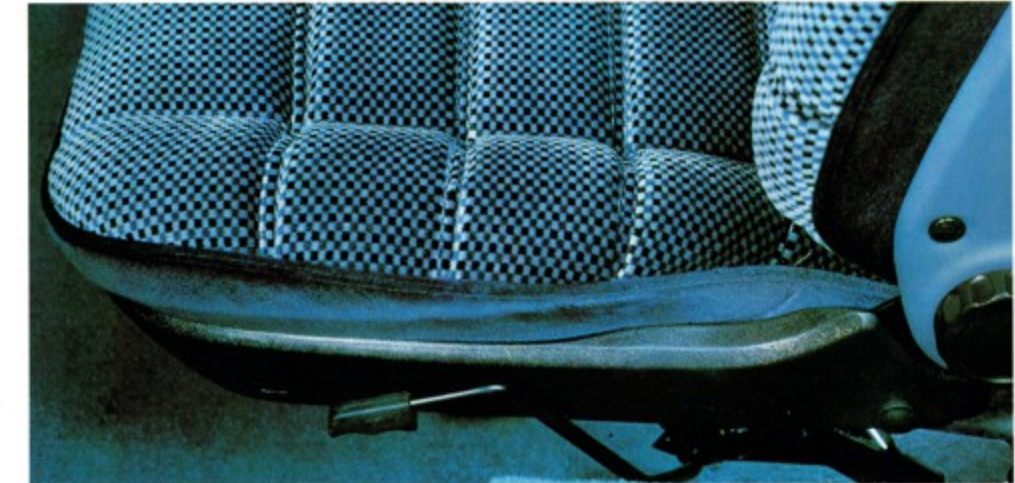
Elektrische Fensterheber.



Aschenbecher, Leselampe und Zigarrenanzünder im Fond.



Ausklappbare Ablagetaschen.



Höhenverstellbarer Fahrersitz.



Ladedruckanzeige (Turbo).



Kopfstützen im Fond.



Sicherheitsgurte für alle Sitzplätze.



Breite Niederquerschnittreifen.



Scheinwerfer-Reinigungsanlage für sichere Sicht.



Verbundglas-Windschutzscheibe mit Colorstreifen.



Zentralverriegelung.



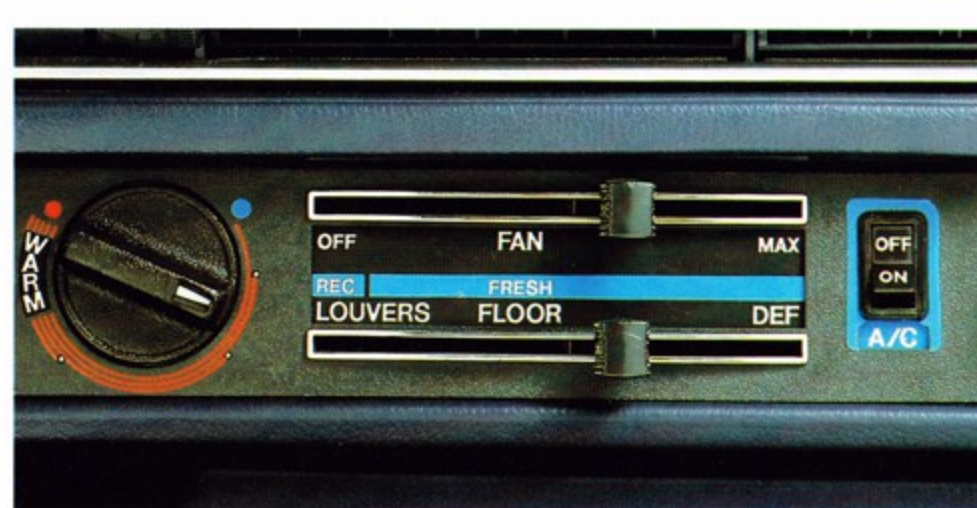
Außenspiegel auf Beifahrerseite.

Der Audi 200 bringt Besonderheiten serienmäßig.

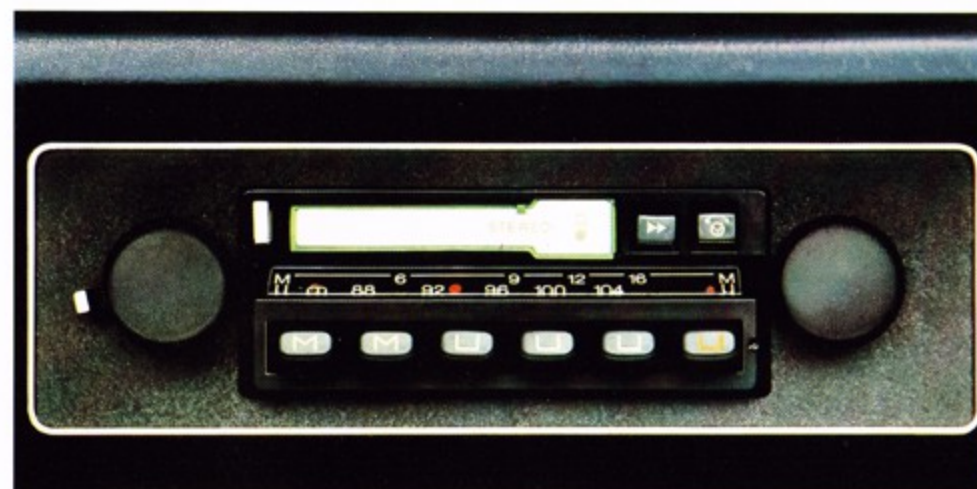
Das Besondere ist dem Audi 200 schon von außen anzusehen. Mit seinem schimmernden Metallic-Lack. Mit seiner bronzetönten Rundumverglasung.

Doch seine Besonderheiten bringen Ihnen auch eine Vielzahl angenehmer Vorteile. So schützt der grüne Colorstreifen am oberen Rand der Windschutzscheibe zusätzlich vor Sonnenstrahlen. Ein zweiter – von innen verstellbarer – Außenspiegel auf der Beifahrerseite bringt Ihnen mehr Sicherheit. Und mit der Scheinwerfer-Reinigungsanlage können Sie die Scheinwerfer während der Fahrt reinigen.

Die breiten Niederquerschnittreifen des Audi 200 sehen nicht nur gut aus, sondern bringen auch eine besonders gute Bodenhaftung.



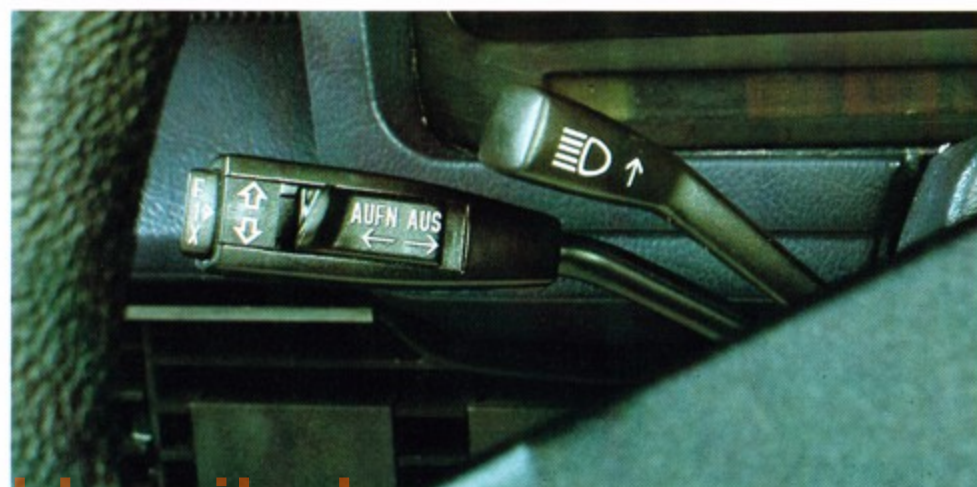
Klimaanlage.



Stereoradio mit Cassettenrecorder.



Getriebeautomatic.



Geschwindigkeitsregelanlage.

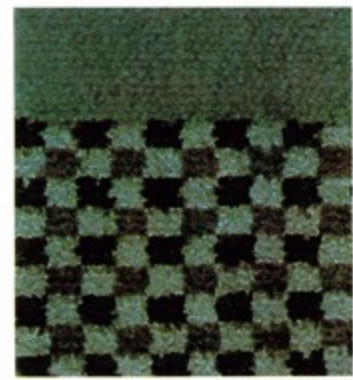
Der Audi 200. Einige Mehrausstattungen, mit denen Sie dieses unkonventionelle Auto ganz individuell machen können.

Für Ihre besonderen Wünsche bieten wir Ihnen einige Ausstattungs-Details als Mehrausstattung gegen Aufpreis. So können Sie zum Beispiel für Ihre Musikanlage zwischen mehreren verschiedenen Modellen wählen. Mit einem Schiebe-/Ausstelldach, mit elektrischem Antrieb, können Sie der Sonne näher sein. Oder mit einer Klimaanlage immer im richtigen Klima fahren – egal wie die Außentemperatur ist. Oder Sie machen sich das Fahren mit einer Geschwindigkeitsregelanlage und einer Getriebeautomatic noch angenehmer.

Ein komplettes Angebot der Mehrausstattungen entnehmen Sie bitte der Preisliste.

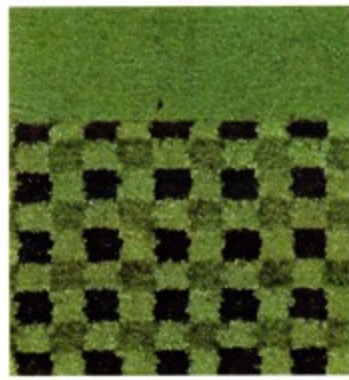
Die Sitzbezüge und Farben des Audi 200.

Serienmäßige Sitzbezüge, Caré-Velours, für den Audi 200.



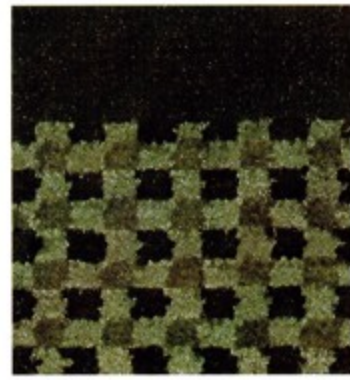
Azur

JD



Schilf

JU



Negro

JW

Lederbezüge gegen Aufpreis.



Negro

TK

Serienmäßige Außenlackierungen für den Audi 200.



Alpinweiß

P1



Heliosblau metallic

W5



Indianarot metallic

W9



Saturnmetall

Y3



Inarisilber metallic

Y4



Meteormetallic

Y5



Onyxmetallic

Z2



Diamantsilber metallic

Z4

Kombinationstabelle für Lackfarben und Sitzbezüge.

Audi 200		Außenlackierungen									
		A1	P1	W5	W9	Y3	Y4	Y5	Z2	Z4	
Stoff-Sitzbezüge Caré-Velours	Armaturentafel	Schwarz	Alpinweiß	Heliosblau metallic	Indianarot metallic	Saturnmetall	Inarisilber metallic	Meteormetallic	Onyxmetallic	Diamantsilber metallic	Z4
Azur	Baltic	JD									
Schilf	Efeu	JU									
Negro	Negro	JW									
Leder-Sitzbezüge gegen Aufpreis	Armaturentafel										
Negro	Negro	TK									

Im Druck können die Farbtöne nicht so genau wiedergegeben werden wie im Original. Das gilt für die Lackierung wie für die Polsterung. Die Original-Lack- und Stoffmuster hat Ihr V.A.G Partner.

Die technischen Daten der Audi 200-Modelle.

	Audi 200 5E	100 kW (136 PS)	Audi 200 5T	125 kW (170 PS)
Motor-Bauart:	Fünfzylinder-Reihenmotor			
Gemisch-Aufbereitung:	Einspritzanlage		Einspritzanlage mit Abgas-Turboaufladung	
Hubraum:	2,2 Liter (2144 cm ³)			
Leistung:	100 kW (136 PS nach DIN) bei 5700/min.		125 kW (170 PS nach DIN) bei 5300/min.	
Größtes Drehmoment:	185 Nm bei 4200/min.		265 Nm bei 3300/min.	
Elektrische Anlage:	12 V/63 Ah-Batterie, Drehstromgenerator 75 A max., TSZ-Zündanlage			
Getriebe:	Vollsynchronisiertes Fünfgang-Schaltgetriebe. Gegen Mehrpreis: Getriebeautomatic.			
Hochleistungsfahrwerk:	Speziell abgestimmtes Fahrwerk. Federung: vorn und hinten durch Schraubenfedern und Teleskopstoßdämpfer - vorn als Federbeine ausgeführt. Querstabilisator vorn. Radführung: vorn durch Federbeine, (untere) Querlenker, dabei spurstabilisierender Lenkrollradius, hinten durch Torsions-Kurbelachse mit Abstützung durch Panhardstab. Bremsanlage: Diagonal-Zweikreis-Bremsensystem mit Scheibenbremsen vorn und hinten, Bremskraftverstärker und lastabhängigem Bremskraftregler.			
Lenkung:	Hydraulisches Servo-Lenkensystem, Sicherheitslenksäule.			
Räder/Reifen:	Leichtmetall-Räder 6 J x 15/Niederquerschnittreifen 205/60 HR 15			
Höchstgeschwindigkeit, Schaltgetriebe/Automatic:	188/183 km/h		202/195 km/h	
Beschleunigung bei halber Nutzlast mit Schaltgetriebe/Automatic:	0-80 km/h: 7,0/8,2 Sekunden 0-100 km/h: 10,6/12,5 Sekunden		0-80 km/h: 5,9/6,3 Sekunden 0-100 km/h: 8,6/9,4 Sekunden	
Kraftstoffverbrauch nach DIN mit Schaltgetriebe/Automatic:	Kraftstoffverbrauch, gemessen nach DIN 70030 v. 7/78 (der die ECE-Empfehlung A 70 zugrunde liegt). Bei Messung des Stadtzyklus wird üblicher Stadtfahrbetrieb simuliert. Die Messung mit 90 km/h und 120 km/h erfolgt bei konstanter Prüfgeschwindigkeit. ¹⁾			
	- bei Stadtzyklus: 13,3/13,2 Liter/100 km (Superbenzin) - bei 90 km/h: 6,4/8,3 Liter/100 km - bei 120 km/h: 8,3/10,5 Liter/100 km		- bei Stadtzyklus: 15,4/15,4 Liter/100 km (Superbenzin) - bei 90 km/h: 7,7/9,0 Liter/100 km - bei 120 km/h: 10,3/11,8 Liter/100 km	
Abmessungen:	Radstand 2676 mm, Spurweite vorn/hinten 1475/1453 mm, größte äußere Länge/Breite/Höhe 4695/1768/1390 mm, kleinste Bodenfreiheit 98 mm, Wendekreisdurchmesser ca. 11,3 m.			
Gewichte:	Leergewicht 1260 kg, zul. Gesamtgewicht 1765 kg, zul. Achslast vorn/hinten 1040/850 kg. Hinweis: Durch Mehrausstattungen kann sich das Leergewicht des Fahrzeuges erhöhen, wodurch die mögliche Nutzlast entsprechend verringert wird.			
Zul. Anhängelasten, gebremst/ungebremst:	1400/670 kg mit Automatic 1500/670 kg		1350/670 kg mit Automatic 1600/670 kg	
	Hinweis: Mit zunehmender Höhe verringert sich zwangsläufig die Motorleistung. Ab 1000 m über Meereshöhe und je weitere 1000 m sind jeweils 10% von dem Gesamtgewicht (zul. Anhängelast und zul. Gesamtgewicht des Zugfahrzeuges) abzuziehen.			
Gepäckrauminhalt:	Nach üblicher Messung mit Kugeln von 50 mm Durchmesser 642 Liter.			
Wichtige Ausstattungsdetails:				
Außenausstattung				
<ul style="list-style-type: none"> Nur 4türige Ausführung Metallic-Lackierung Bronzegetönte Rundum-Verglasung, dabei Verbundglas-Windschutzscheibe mit grünem Colorstreifen am oberen Rand Voluminöse Kunststoff-Stoßfänger, bis zu den Radausschnitten herumgezogen Doppel-Halogen-Rechteckscheinwerfer Scheinwerfer-Reinigungsanlage Halogen-Nebelscheinwerfer Nebelschlußleuchte Betont breite Stoßprofileiten seitlich Großer Bugspoiler, bis zu den Radausschnitten herumgezogen Leichtmetall-Räder 				
Innenausstattung				
<ul style="list-style-type: none"> Luxuriöse Stoff-Sitzbezüge Fahrersitz höhenverstellbar Ablagetaschen in den Rücklehnen der Vordersitze Kopfstützen vorn und hinten Sicherheitsgurte für alle Sitzplätze Mittelarmlehne hinten Zwei Ruhekissen Luxuriöse Fußraumauskleidung Luxuriöse Dachverkleidung mit Stoffeinlagen Großes Mittelbord Vier-Speichen-Lenkrad Leseleuchten auf Beifahrerseite und im Fond links und rechts 				
<ul style="list-style-type: none"> Zigarrenanzünder in Armaturentafel und im Fond links und rechts Von innen verstellbare Außenspiegel, auch auf Beifahrerseite Drehzahlmesser Digital-Zeituhr zwischen den Sonnenblenden Verbrauchsanzeige und Schaltanzeige (nur in Verbindung mit 100-kW-Motor) Ladedruckanzeige (nur in Verbindung mit 125-kW-Motor) 				
Sonstige Ausstattungsdetails				
<ul style="list-style-type: none"> Leistungsverstärkte Heizung Servolenkung Elektrische Fensterheber Zentralverriegelung für alle Türen und Gepäckraum 				
Mehrausstattungen gegen Aufpreis				
<ul style="list-style-type: none"> Getriebeautomatic Geschwindigkeitsregelanlage Wärmeschutzverglasung rundum (grün) Klimaanlage Schiebe-/Ausstelldach mit elektrischem Antrieb Niveauregulierung Durchladeeinrichtung Anti-Blockier-System Elektrische Verstellung der Vordersitze Fahrer- und Beifahreräußenspiegel elektrisch beheizbar und einstellbar Elektrisch beheizbare Sitze Hochwertige Stereo-Radioanlagen (auch mit Cassettenbetrieb), mit 4 Lautsprechern, Überblendregler und Automaticantenne 				
<p>Wenn Sie weitere spezielle Ausstattungswünsche haben - Ihr V.A.G Partner berät Sie gern.</p>				
Wichtiger Hinweis:				
<p>Der technische Fortschritt ermöglicht es, bei allen Audi-Modellen mit Otto-Motoren den bisherigen „Regel Service“ bei 1.000 km entfallen zu lassen. Erst nach 6 Monaten oder spätestens 7.500 km ist ein Regel Service fällig, wobei nur Öl und Material berechnet werden.</p>				
<p>¹⁾ Je nach Fahrweise, Straßen- und Verkehrsverhältnissen, Umwelteinflüssen und Fahrzeugzustand werden sich in der Praxis Werte ergeben, die von den in dieser Norm ermittelten Werten abweichen.</p>				

Zu den technischen Vorteilen des Audi 200 kommen Vorteile, die Ihnen sein großer Hersteller bieten kann: eine umfassende Garantie, das dichte V.A.G Servicenetz, die V.A.G Finanzierung, den V.A.G Versicherungs Service sowie das V.A.G Leasing.

Die Jahres-Garantie ohne Kilometer-Grenze. Wir meinen, mit dieser Gewährleistung mehr als nur einen Qualitätsbeweis zu geben. Nämlich die Sicherheit, die richtige Wahl getroffen zu haben. Die Jahres-Garantie gilt weltweit.

6 Jahre Karosserie Garantie gegen Durchrostung. Sollten in den ersten 6 Jahren bei Ihrem Audi Durchrostungen an der Karosserie auftreten – was wir bei der Qualität unserer Wagen für unwahrscheinlich halten – dann tragen wir die Kosten. Bedingung: Während der Gewährleistungszeit muß der Wagen gemäß der Betriebsanleitung gepflegt und zweimal der Karosseriezustand gegen ein geringes Entgelt überprüft werden.

Beim Kauf eines Audi – und vor allen Dingen auch danach – sind unsere Händler und Werkstätten immer für Sie da. Welche

Vorteile Ihnen diese V.A.G Partner bieten, haben wir hier aufgeschrieben.

Der umfangreiche V.A.G Service. Das übersichtliche und wirtschaftliche V.A.G Service System für Volkswagen und Audi sorgt für gleichbleibend gute Service-Qualität im In- und Ausland. Auf alle Original Audi Ersatz- und Austauschteile geben wir ein halbes Jahr Garantie.

Der V.A.G Expresß Service. Der V.A.G Expresß Service behebt kleine Mängel besonders schnell. Sie kommen ohne Voranmeldung und schauen zu, wie wir Ihr Auto wieder in Ordnung bringen.

Der V.A.G Notdienst. Samstag von 9–15, an Sonn- und Feiertagen von 9–13 Uhr. Die V.A.G Notdienstzentrale Wolfsburg, Telefon (0 53 61) 92 50 50, sagt Ihnen (von 9–17 Uhr), welche V.A.G Partner Dienst haben.

Die V.A.G Finanzierung: Schnell, einfach, bequem. Ihr V.A.G Partner berät Sie gern über eine Käuferleichterung durch die V.A.G Kredit Bank. Die Bedingungen sind günstig, die Formalitäten unkompliziert.

Der vorteilhafte V.A.G Versicherungs Service. Er bietet Ihnen durch den VVD bei konkurrenzfähigen Beiträgen wirkungsvolle Haftpflichtschaden-Schnellregulierung in Deutschland und bargeldlose Unfall-schadenabwicklung in allen europäischen V.A.G Betrieben.

Das V.A.G Leasing: Die Alternative zum Autokauf. Wenn Sie mit Ihrem Geld mehr anfangen können, als es in einem Auto festzulegen, dann sollten Sie bei uns leasen. Denn V.A.G Leasing heißt: Daß Sie nicht das Auto bezahlen, sondern nur das Fahren damit. Informieren Sie sich bei Ihrem V.A.G Partner.

Der V.A.G Zubehör Service.

Alle V.A.G Partner halten für Sie ein breites Zubehör-Programm bereit. Jedes Teil ist speziell für Volkswagen und Audis aufgenommen worden. Feuerlö-

scher, Skihalter, Dachgepäckträger oder die CB-Funkstation: Das sind nur einige Beispiele aus dem umfangreichen Qualitäts-Angebot, das Ihnen die Fachleute vom

V.A.G Zubehör Service machen können. Und Service bedeutet, daß sie auf Wunsch auch für fachgerechten Einbau sorgen.

Die Angaben über Lieferumfang, Aussehen, Leistungen, Maße und Gewichte, Kraftstoffverbrauch und Betriebskosten der Fahrzeuge entsprechen den zum Zeitpunkt der Drucklegung vor-

handenen Kenntnissen. Sie können sich bis zum Fahrzeugkauf ändern. Ihr V.A.G Partner wird Sie gern über etwaige Änderungen informieren.